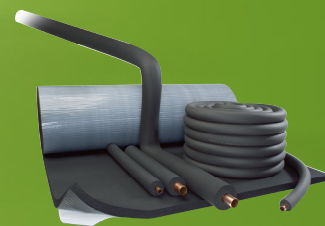
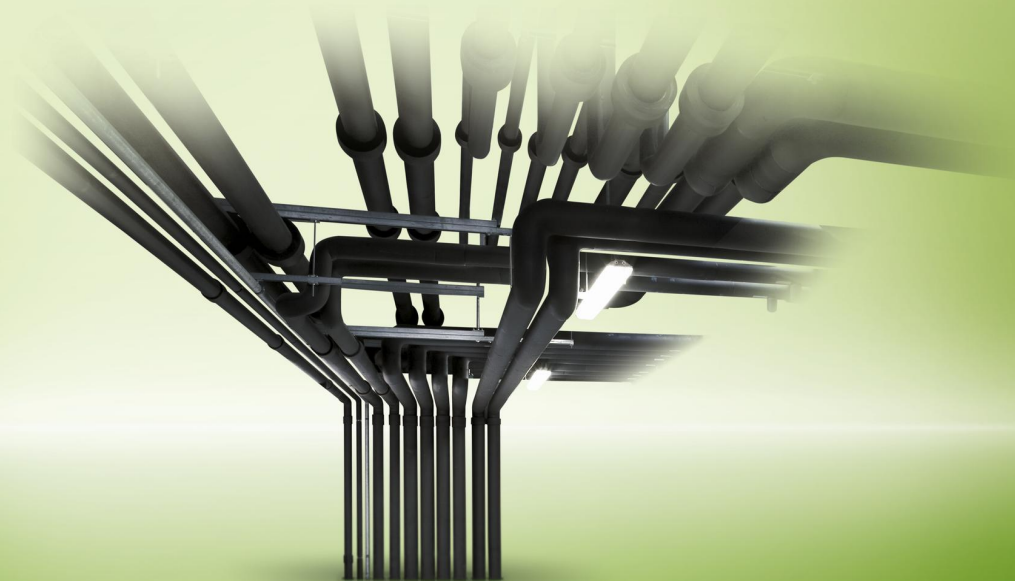


Armaflex® XG

Универсальная гибкая изоляция



- надежный контроль за конденсацией
- эффективное сокращение тепловых потерь
- $\lambda_0 \text{ } ^\circ\text{C} \leq 0,036 \text{ Вт}/(\text{м}\cdot\text{К})$
- $\mu \geq 10\,000$

Технические данные - Armaflex XG

| | | | | | | |
|---------------------------------------------|-----------------------------------------------------------------------------------------------------------------------------------------------------------------------------------------------------------------------------------------------------|--------------------------------|-----------------------------------------------------------------------------------------|------------------------------------------------------------------|-----------------------------------------------------------------|----------------------------------------------------------------------------------------------------------------------------------|
| Краткое описание | Гибкий изоляционный материал с закрытыми порами, с очень высоким сопротивлением диффузии пара и низкой теплопроводностью. | | | | | |
| Вид материала | Эластомерный вспененный материал на основе синтетического каучука. | | | | | |
| Цвет | черный | | | | | |
| Специальная информация по материалу | Самоклеющееся покрытие: склеивающееся при лёгком надавливании адгезионное покрытие на основе акрилового клея, армированного сеткой, покрытое защитной плёнкой. | | | | | |
| Применение | Изоляция / защита труб, воздуховодов, ёмкостей (включая отводы, фитинги, фланцы и т.д.), оборудования кондиционирования воздуха / холодильной техники и технологического оборудования для предотвращения образования конденсата и экономии энергии. | | | | | |
| Характеристика | Величина / Оценка | Испытание ^{*1} | Надзор ^{*2} | Специальное замечание | | |
| Температурный диапазон | | | | | | |
| Температурный диапазон | макс. рабочая температура | +110 °C | (+85 °C, если лист или лента приклеены к объекту по всей поверхности) | D 4597 | ○/● Испытано согласно DIN EN 14706, DIN EN 14707 и DIN EN 14304 | |
| | мин. рабочая температура ¹ | -50 °C | (в случае применения при температуре ниже -50°C, проконсультируйтесь в ООО "Армаселль") | | | |
| Теплопроводность | | | | | | |
| Теплопроводность | ϕ | +/-0 | °C | λ= | D 4595 | ○/● Испытано согласно DIN EN 12667 EN ISO 8497 |
| | Трубная изоляция 6-9 мм | λ ≤ 0,036 | | $[36 + 0,1 \cdot \vartheta_m + 0,0008 \cdot \vartheta_m^2]/1000$ | | |
| | Листы 6-25 мм, ленты | λ ≤ 0,036 | | $[36 + 0,1 \cdot \vartheta_m + 0,0008 \cdot \vartheta_m^2]/1000$ | | |
| | трубная изоляция 25-40, мм | λ ≤ 0,038 | 0.035 | $[38 + 0,1 \cdot \vartheta_m + 0,0008 \cdot \vartheta_m^2]/1000$ | | |
| | листы 32-40 мм | λ ≤ 0,038 | 0.035 | $[38 + 0,1 \cdot \vartheta_m + 0,0008 \cdot \vartheta_m^2]/1000$ | | |
| Сопротивление диффузии водяного пара | | | | | | |
| Сопротивление диффузии водяного пара | листы 6-25 мм; трубки 6-19 мм | μ | ≥ | 10.000 | D 4596 | ○/● Испытано согласно EN 12086 EN 13469 |
| | листы 32-40 мм; трубки 25-40 мм | μ | ≥ | 7.000 | | |
| Характеристики пожаробезопасности | | | | | | |
| Класс строительного материала ² | Слабгорючий | | | | D 4593 | ○/● Испытано согласно DIN EN 13823 DIN EN ISO 11925-2 |
| | Трубки | | | BL-s3, d0 | D 4598 | |
| | Листы | | | B-s3, d0 | | |
| Практические свойства в огне | Самозатухающий, не распространяет огонь, не создаёт горящих капель | | | | | |
| Звукоизоляция/шумопоглощение | | | | | | |
| Снижение уровня звука | Изоляционный эффект | | дБ(A) | | D 3660 | Испытано согласно DIN 52219 DIN EN ISO 3822-1 |
| Прочие технические характеристики | | | | | | |
| Размеры и допуски | Согласно EN 14304, таблица 1 | | | | D 4597 | Испытано согласно EN 822, EN 823, EN 13467 |
| Хранение и срок годности | Самоклеющиеся: лента, листовая изоляция, трубная изоляция, полосы: 1 год | | | | | Хранить в сухих и чистых помещениях при нормальной относительной влажности воздуха (50–70 %) и окружающей температуре (0–35 °C). |

¹ При температурах ниже -50 °C обратитесь в наш центр обслуживания клиентов для получения соответствующей технической информации.

² Классификация строительных материалов имеет силу для металлических или плотных минеральных поверхностей.

*1 Дальнейшую документацию - свидетельства о проверке, разрешения и т.п., возможно запросить, используя данный регистрационный номер.

*2 ●: Официальный надзор, осуществляемый независимыми организациями и/или контрольными учреждениями
○: Внутренний надзор на производстве

Все данные и техническая информация основаны на результатах, полученных в типичных условиях применения. Получатели данной информации, в своих собственных интересах и на свою ответственность, должны своевременно у нас выяснить, относятся ли данные и информация к предназначенной области применения. Указания по монтажу находятся в Инструкции по монтажу изоляции Armaflex. Перед изоляцией нержавеющей стали, пожалуйста, обратитесь в наш Центр обслуживания клиентов. Для обеспечения правильной установки, должен использоваться клей Armaflex 520. Для некоторых хладагентов температура может превысить +110 °C, пожалуйста, обратитесь в наш Центр обслуживания клиентов для получения дополнительной информации. При наружном использовании, изоляция Armaflex должна быть защищена в течение 3-х дней, например, краской Armafinish или покрытием Arma-Chek.



Длина 2,0 м, Цвет черный, BL-s3,d0

| Труба макс. внешний Ø, мм | Внутренний Ø изоляции мин/ макс, мм | 6,0 мм толщина изоляции | | 9,0 мм толщина изоляции | |
|---------------------------|-------------------------------------|----------------------------|-----------|----------------------------|-----------|
| | | Артикул | м/коробка | Артикул | м/коробка |
| 6 | 7,0 - 8,5 | XG-06X006 | 496 | XG-09X006 | 352 |
| 8 | 9,0 - 10,5 | XG-06X008 | 432 | XG-09X008 | 300 |
| 10 | 11,0 - 12,5 | XG-06X010 | 364 | XG-09X010 | 266 |
| 12 | 13,0 - 14,5 | XG-06X012 | 316 | XG-09X012 | 234 |
| 15 | 16,0 - 17,5 | XG-06X015 | 266 | XG-09X015 | 192 |
| 18 | 19,0 - 20,5 | XG-06X018 | 210 | XG-09X018 | 166 |
| 20 | 21,0 - 23,5 | - | - | XG-09X020 ● | 140 |
| 22 | 21,0 - 24,5 | XG-06X022 | 166 | XG-09X022 | 136 |
| 25 | 26,0 - 27,5 | XG-06X025 ● | 112 | XG-09X025 ● | 108 |
| 28 | 29,0 - 30,5 | XG-06X028 | 112 | XG-09X028 | 98 |
| 30 | 31,0 - 33,0 | - | - | XG-09X030 ● | 92 |
| 32 | 33,0 - 35,0 | - | - | XG-09X032 ● | 80 |
| 35 | 36,0 - 38,0 | XG-06X035 ● | 92 | XG-09X035 | 76 |
| 40 | 41,5 - 43,5 | - | - | XG-09X040 ● | 66 |
| 42 | 43,5 - 45,5 | - | - | XG-09X042 | 60 |
| 48 | 49,5 - 51,5 | - | - | XG-09X048 | 50 |
| 50 | 51,0 - 53,0 | - | - | XG-09X050 ● | 46 |
| 54 | 55,0 - 57,0 | - | - | XG-09X054 | 46 |
| 60 | 61,5 - 63,5 | - | - | XG-09X060 | 36 |
| 64 | 65,0 - 67,5 | - | - | XG-09X064 | 34 |
| 70 | 71,0 - 73,5 | - | - | XG-09X070 ● | 32 |
| 76 | 77,0 - 79,5 | - | - | XG-09X076 | 26 |
| 89 | 90,5 - 93,0 | - | - | XG-09X089 | 20 |
| 102 | 105,0 - 108,0 | - | - | XG-09X102 ● | 20 |
| 108 | 109,5 - 113,0 | - | - | XG-09X108 ● | 20 |
| 110 | 112,0 - 118,0 | - | - | XG-09X110 ● | 20 |
| 114 | 116,0 - 120,0 | - | - | XG-09X114 | 20 |
| 125 | 127,0 - 131,0 | - | - | XG-09X125 ● | 14 |
| 140 | 142,0 - 146,0 | - | - | XG-09X140 ● | 14 |
| 160 | 162,0 - 166,0 | - | - | XG-09X160 ● | 10 |



Длина 2,0 м, Цвет черный, BL-s3,d0

| Труба макс. внешний Ø, мм | Внутренний Ø изоляции мин/ макс, мм | 13,0 мм толщина изоляции | | 19,0 мм толщина изоляции | |
|---------------------------|-------------------------------------|-----------------------------|-----------|-----------------------------|-----------|
| | | Артикул | м/коробка | Артикул | м/коробка |
| 6 | 7,0 - 8,5 | XG-13X006 | 200 | - | - |
| 8 | 9,0 - 10,5 | XG-13X008 | 190 | - | - |
| 10 | 11,0 - 12,5 | XG-13X010 | 172 | XG-19X010 | 92 |
| 12 | 13,0 - 14,5 | XG-13X012 | 162 | XG-19X012 | 84 |
| 15 | 16,0 - 17,5 | XG-13X015 | 136 | XG-19X015 | 72 |
| 18 | 19,0 - 20,5 | XG-13X018 | 118 | XG-19X018 | 60 |
| 20 | 21,0 - 23,5 | XG-13X020 ● | 104 | XG-19X020 ● | 58 |
| 22 | 23,0 - 24,5 | XG-13X022 | 98 | XG-19X022 | 56 |
| 25 | 26,0 - 27,5 | XG-13X025 ● | 88 | XG-19X025 ● | 50 |
| 28 | 29,0 - 30,5 | XG-13X028 | 78 | XG-19X028 | 48 |
| 30 | 31,0 - 33,0 | XG-13X030 ● | 72 | XG-19X030 ● | 42 |
| 32 | 33,0 - 35,0 | XG-13X032 ● | 64 | XG-19X032 ● | 36 |
| 35 | 36,0 - 38,0 | XG-13X035 | 58 | XG-19X035 | 36 |
| 40 | 41,0 - 43,0 | XG-13X040 ● | 48 | XG-19X040 ● | 32 |
| 42 | 43,5 - 45,5 | XG-13X042 | 48 | XG-19X042 | 32 |
| 48 | 49,5 - 51,5 | XG-13X048 | 40 | XG-19X048 | 24 |
| 50 | 51,0 - 53,0 | XG-13X050 ● | 34 | XG-19X050 ● | 24 |
| 54 | 55,0 - 57,0 | XG-13X054 | 34 | XG-19X054 | 24 |
| 60 | 61,5 - 63,5 | XG-13X060 | 32 | XG-19X060 | 24 |
| 64 | 65,0 - 67,5 | XG-13X064 | 30 | XG-19X064 | 20 |
| 70 | 71,0 - 73,5 | XG-13X070 ● | 24 | XG-19X070 ● | 18 |
| 76 | 77,0 - 79,5 | XG-13X076 | 24 | XG-19X076 | 16 |
| 80 | 81,0 - 84,0 | XG-13X080 ● | 20 | XG-19X080 ● | 16 |
| 89 | 90,5 - 93,0 | XG-13X089 | 20 | XG-19X089 | 16 |
| 102 | 105,0 - 108,0 | XG-13X102 ● | 20 | XG-19X102 | 12 |
| 108 | 109,5 - 113,0 | XG-13X108 | 20 | XG-19X108 | 12 |
| 110 | 112,0 - 116,0 | - | - | XG-19X110 ● | 12 |
| 114 | 116,0 - 120,0 | XG-13X114 | 18 | XG-19X114 | 12 |
| 125 | 127,0 - 131,0 | XG-13X125 | 16 | XG-19X125 | 10 |
| 133 | 135,0 - 139,0 | XG-13X133 | 16 | XG-19X133 | 10 |
| 140 | 142,0 - 146,0 | XG-13X140 ● | 12 | XG-19X140 | 10 |
| 160 | 162,0 - 166,0 | XG-13X160 | 12 | XG-19X160 | 10 |
| 168 | 171,0 - 174,0 | - | - | XG-19X168 | 8 |

| Труба макс. внешний Ø, мм | Внутренний Ø изоляции мин/ макс, мм | 25,0 мм толщина изоляции | | 32,0 мм толщина изоляции | |
|---------------------------|-------------------------------------|-----------------------------|-----------|-----------------------------|-----------|
| | | Артикул | м/коробка | Артикул | м/коробка |
| 12 | 13,0 - 14,5 | XG-25X012 | 54 | - | - |
| 15 | 16,0 - 17,5 | XG-25X015 | 48 | - | - |
| 18 | 19,0 - 20,5 | XG-25X018 | 42 | XG-32X018 | 32 |
| 22 | 23,0 - 24,5 | XG-25X022 | 36 | XG-32X022 | 24 |
| 28 | 29,0 - 30,5 | XG-25X028 | 32 | XG-32X028 | 24 |
| 30 | 31,0 - 33,0 | XG-25X030 ● | 30 | - | - |
| 35 | 36,0 - 38,0 | XG-25X035 | 24 | XG-32X035 | 18 |
| 40 | 41,0 - 43,5 | - | - | XG-32X040 ● | 16 |
| 42 | 43,5 - 45,5 | XG-25X042 | 24 | XG-32X042 | 16 |
| 48 | 49,5 - 51,5 | XG-25X048 | 20 | XG-32X048 | 12 |
| 50 | 51,0 - 53,5 | - | - | XG-32X050 ● | 12 |
| 54 | 55,0 - 57,0 | XG-25X054 | 18 | XG-32X054 | 12 |
| 60 | 61,5 - 63,5 | XG-25X060 | 18 | XG-32X060 | 10 |
| 64 | 65,0 - 67,5 | XG-25X064 | 16 | XG-32X064 | 10 |
| 70 | 71,0 - 73,5 | - | - | XG-32X070 ● | 10 |
| 76 | 77,0 - 79,5 | XG-25X076 | 16 | XG-32X076 | 10 |
| 80 | 81,0 - 84,0 | - | - | XG-32X080 ● | 10 |
| 89 | 90,5 - 93,0 | XG-25X089 | 12 | XG-32X089 | 10 |
| 102 | 105,0 - 108,0 | XG-25X102 ● | 6 | XG-32X102 | 6 |
| 108 | 109,5 - 113,0 | XG-25X108 | 6 | XG-32X108 | 6 |
| 114 | 116,0 - 120,0 | XG-25X114 | 6 | XG-32X114 | 4 |
| 125 | 127,0 - 131,0 | - | - | XG-32X125 ● | 4 |
| 133 | 135,0 - 140,0 | XG-25X133 ● | 4 | XG-32X133 ● | 4 |
| 140 | 142,0 - 146,0 | XG-25X140 ● | 4 | XG-32X140 | 4 |
| 160 | 162,0 - 166,0 | XG-25X160 ● | 4 | XG-32X160 | 2 |

Armaflex XG трубная изоляция



Длина 2,0 м, Цвет черный, BL-s3,d0

| Труба макс. внешний Ø, мм | Внутренний Ø изоляции мин/ макс, мм | 40,0 мм толщина изоляции | | | |
|---------------------------|-------------------------------------|-----------------------------|-----------|---|---|
| | | Артикул | м/коробка | | |
| 28 | 29,0 - 30,5 | XG-40X028 | 18 | - | - |
| 35 | 36,0 - 38,0 | XG-40X035 | 16 | - | - |
| 42 | 43,5 - 45,5 | XG-40X042 | 12 | - | - |
| 48 | 49,5 - 51,5 | XG-40X048 | 12 | - | - |
| 54 | 55,0 - 57,0 | XG-40X054 | 10 | - | - |
| 60 | 61,5 - 63,5 | XG-40X060 | 10 | - | - |
| 64 | 65,0 - 67,5 | XG-40X064 ● | 10 | - | - |
| 76 | 77,0 - 79,5 | XG-40X076 | 8 | - | - |
| 89 | 90,5 - 93,0 | XG-40X089 ● | 6 | - | - |
| 102 | 105,0 - 108,0 | XG-40X102 ● | 4 | - | - |
| 108 | 109,5 - 113,0 | XG-40X108 ● | 4 | - | - |
| 114 | 116,0 - 120,0 | XG-40X114 | 4 | - | - |
| 140 | 142,0 - 146,0 | XG-40X140 ● | 2 | - | - |
| 160 | 162,0 - 166,0 | XG-40X160 | 2 | - | - |
| 168 | 171,0 - 174,0 | XG-40X168 ● | 2 | - | - |

Допустимое изменение длины трубной изоляции ± 1,5 %

Допустимое изменение толщины
 6, 9 мм ± 1,0 мм
 13, 19 мм ± 1,5 мм
 25 мм ± 2,0 мм
 32 мм ± 2,5 мм
 40 мм ± 3,0 мм

● Изготавливаются под заказ. Срок поставки по договоренности.

Armaflex XG трубная изоляция в рулонах



Цвет черный, BL-s3,d0

| Труба макс. внешний Ø, мм | 6,0 мм толщина изоляции | | 9,0 мм толщина изоляции | |
|---------------------------|----------------------------|-----------|----------------------------|-----------|
| | Артикул | м/коробка | Артикул | м/коробка |
| 6 | XG-06X006/E | 95 | XG-09X006/E | 70 |
| 8 | XG-06X008/E | 85 | XG-09X008/E ● | 60 |
| 10 | XG-06X010/E | 75 | XG-09X010/E | 50 |
| 12 | XG-06X012/E | 65 | XG-09X012/E | 45 |
| 15 | XG-06X015/E | 55 | XG-09X015/E | 40 |
| 18 | XG-06X018/E | 45 | XG-09X018/E | 38 |
| 22 | XG-06X022/E | 40 | XG-09X022/E | 30 |
| 28 | XG-06X028/E | 30 | XG-09X028/E | 26 |

| Труба макс. внешний Ø, мм | 13,0 мм толщина изоляции | | | |
|---------------------------|-----------------------------|-----------|---|---|
| | Артикул | м/коробка | | |
| 6 | XG-13X006/E | 45 | - | - |
| 8 | XG-13X008/E ● | 40 | - | - |
| 10 | XG-13X010/E | 35 | - | - |
| 12 | XG-13X012/E | 32 | - | - |
| 15 | XG-13X015/E | 32 | - | - |
| 18 | XG-13X018/E | 30 | - | - |
| 22 | XG-13X022/E | 26 | - | - |
| 28 | XG-13X028/E | 20 | - | - |

Допустимое изменение длины трубной изоляции +/- 1,5 %

Допустимое изменение толщины
 6 мм: ± 1,0 мм
 9 мм, 13 мм: ± 1,5 мм

● Изготавливаются под заказ. Срок поставки по договоренности.

Armaflex XG листовая изоляция в рулонах



Ширина 1,0 м, Цвет черный, В-s3,d0

| _по умолчанию | | | |
|---------------|----------------------|-----------------|-------------------------|
| Артикул | Толщина изоляции, мм | Длина рулона, м | м ² /коробка |
| XG-06-99/E | 6,0 | 15 | 15 |
| XG-09-99/E | 9,0 | 10 | 10 |
| XG-13-99/E | 13,0 | 8 | 8 |
| XG-19-99/E | 19,0 | 6 | 6 |
| XG-25-99/E | 25,0 | 4 | 4 |
| XG-32-99/E | 32,0 | 3 | 3 |
| XG-40-99/E | 40,0 | 7 | 7 |

| | |
|------------------------------------------------|------------------------------------------------------------------|
| Допустимое изменение длины листовой изоляции | ±1,5 % |
| Допустимое изменение толщины листовой изоляции | 6 мм: ±1,0 мм 9 мм - 19 мм: ±1,5 мм 25 мм - 40 мм: ±2,0 мм |

Armaflex XG самоклеющаяся листовая изоляция в рулонах



Ширина 1,0 м, Цвет черный, В-s3,d0

| _по умолчанию | | | |
|---------------|----------------------|-----------------|-------------------------|
| Артикул | Толщина изоляции, мм | Длина рулона, м | м ² /коробка |
| XG-06-99/EA | 6,0 | 15 | 15 |
| XG-09-99/EA | 9,0 | 10 | 10 |
| XG-13-99/EA | 13,0 | 8 | 8 |
| XG-19-99/EA | 19,0 | 6 | 6 |
| XG-25-99/EA | 25,0 | 4 | 4 |
| XG-32-99/EA | 32,0 | 3 | 3 |
| XG-40-99/EA ● | 40,0 | 7 | 7 |

| | |
|------------------------------------------------|------------------------------------------------------------------|
| Допустимое изменение длины листовой изоляции | ±1,5 % |
| Допустимое изменение толщины листовой изоляции | 6 мм: ±1,0 мм 9 мм - 19 мм: ±1,5 мм 25 мм - 40 мм: ±2,0 мм |

● Изготавливаются под заказ. Срок поставки по договоренности.

Armaflex XG ленты самоклеющиеся



Длина 15,0 м, Ширина 50,0 мм, Толщина 3,0 мм, Цвет черный, В-s3,d0

| _по умолчанию | | | | |
|---------------|------------|----------|-------------|-----------------|
| Артикул | Ширина, мм | Длина, м | Толщина, мм | Рулонов/коробка |
| XG-TAPE | 50,0 | 15 | 3 | 12 |